

## Tweelingsom / dubbelsom

De sommen moet je zien, de antwoorden zijn  
'2,4,6,8, en 10'

Als je nog een beetje verder telt tot 20 zijn de  
antwoorden '12,14,16,18 en 20'.

$1+1=2$

$6+6=12$

$2+2=4$

$7+7=14$

$3+3=6$

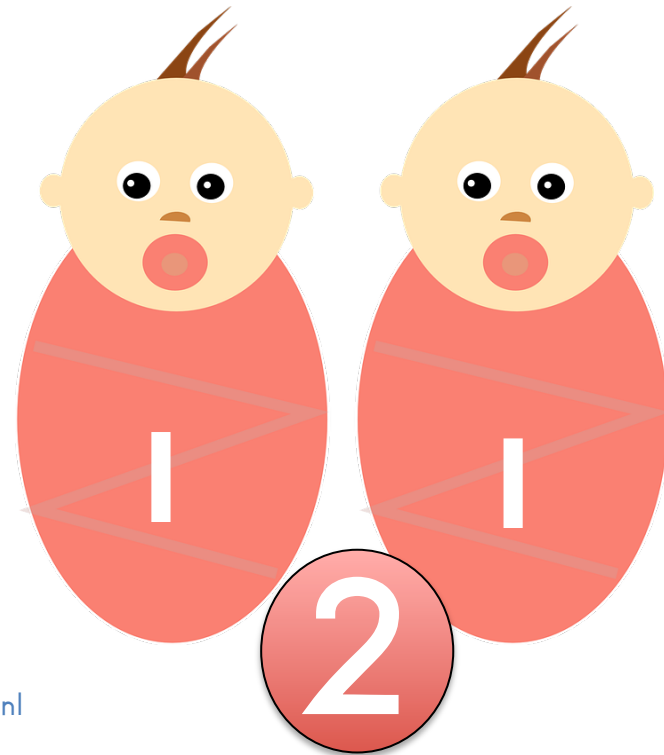
$8+8=16$

$4+4=8$

$9+9=18$

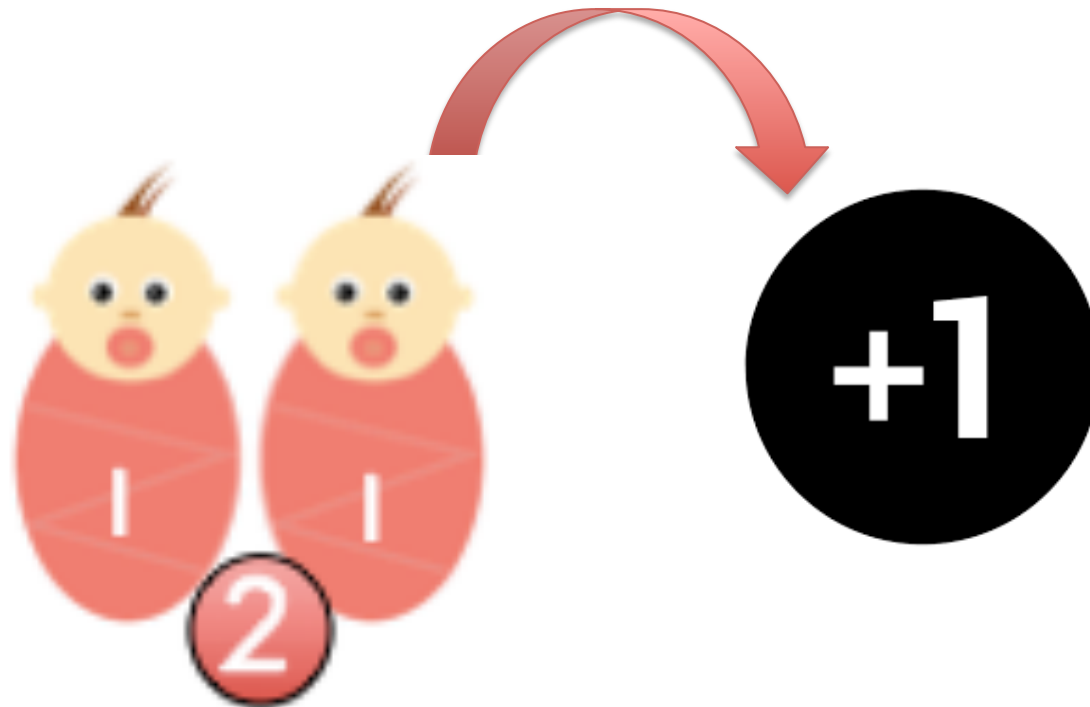
$5+5=10$

$10+10=20$



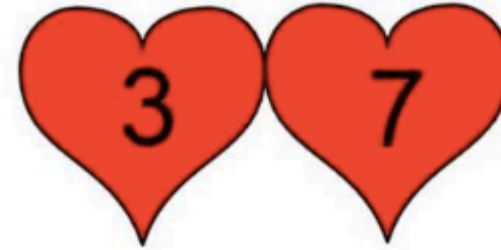
## Bijna tweelingsom / dubbelsommen

Denk bij  $1+2$  aan de dubbelsom  $1+1$  en plak er eentje extra aan, de dubbelsom helpt jou om verder te gaan.



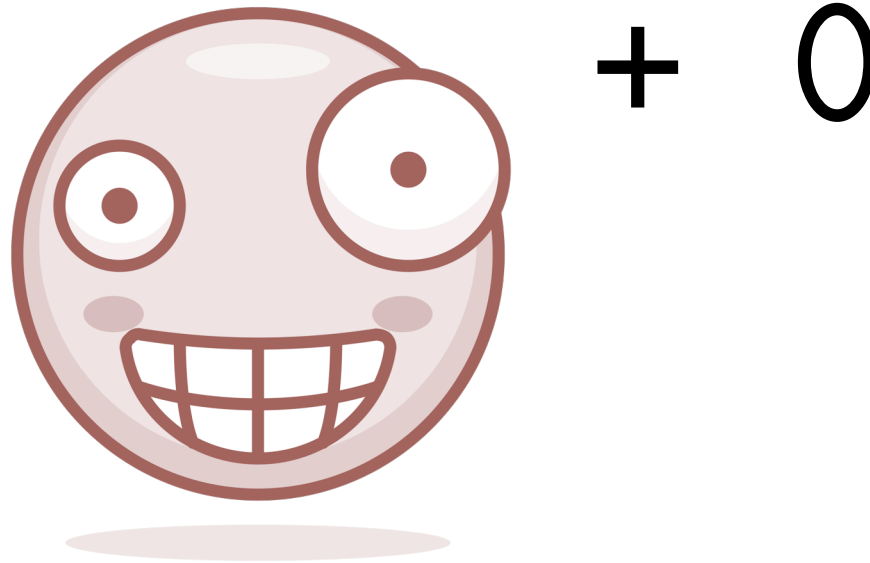
## Verliefde harten

De verliefde harten zijn een paar, ze zijn precies 10 bij elkaar



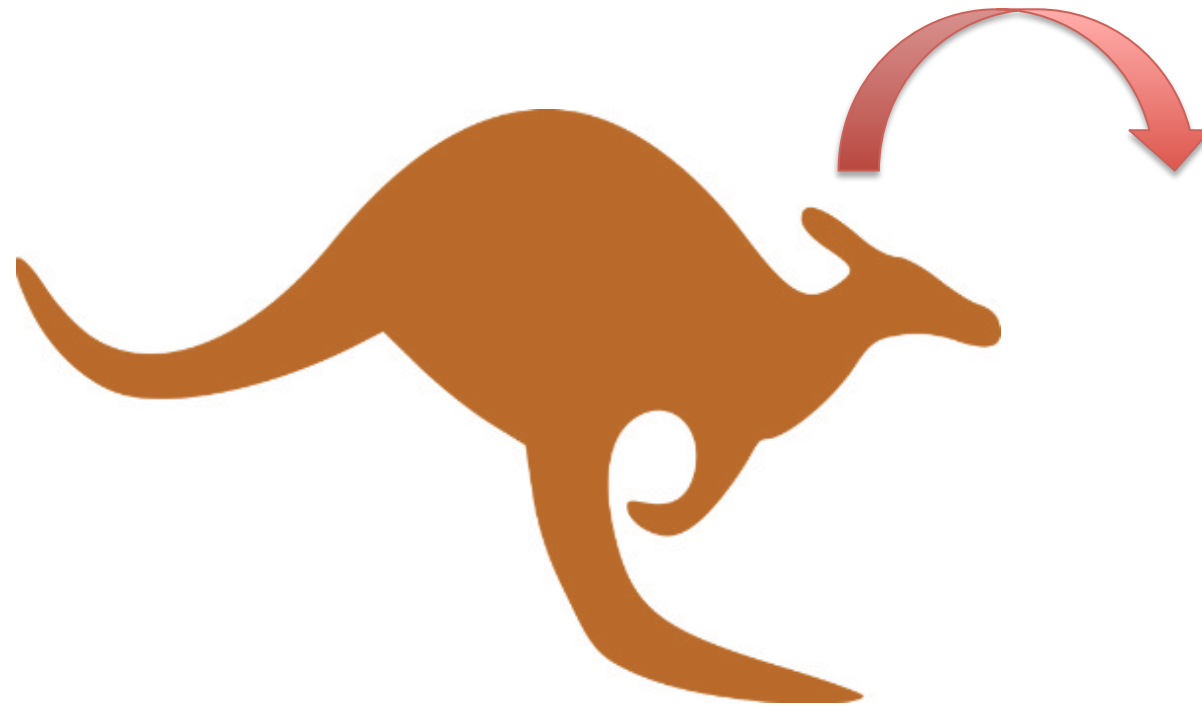
# Erbij nul

Erbij nul is flauwekul!



## Erbij één

Verder tellen maar. Eentje verder en ik ben klaar.



# Omkeersommen

Zet het grootste getal vooraan,  
dan zal de som gemakkelijker gaan!



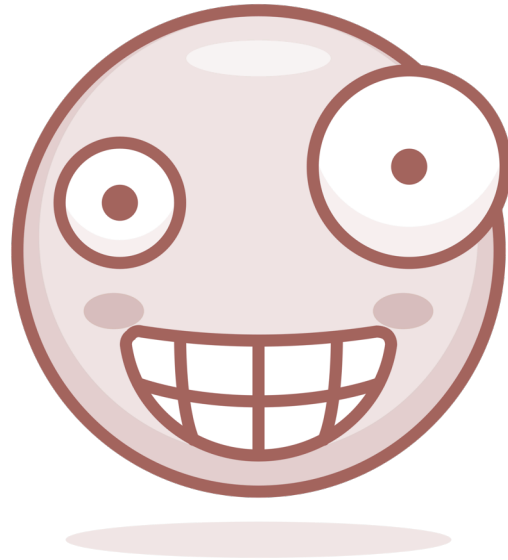
# Buurgetallen

Bijna elk getal heeft twee burenen kijk maar:



# Eraf nul

Eraf nul is flauwekul!

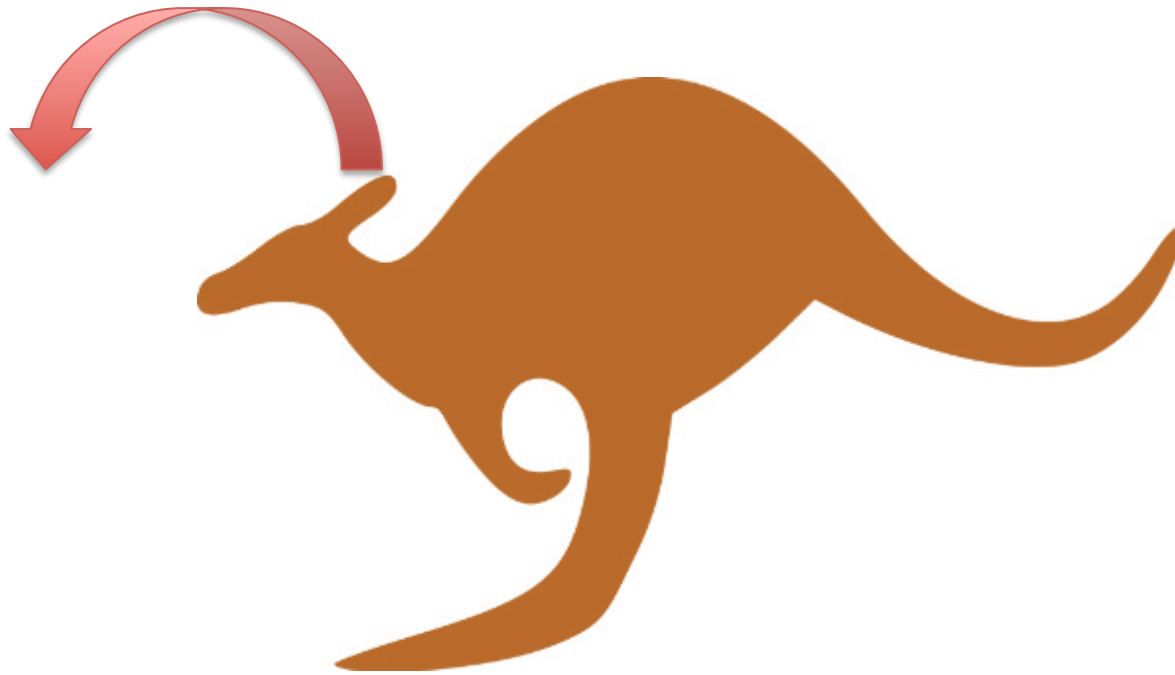


- 0



## Eraf één

Terugtellen maar. Eentje terug en ik ben klaar!

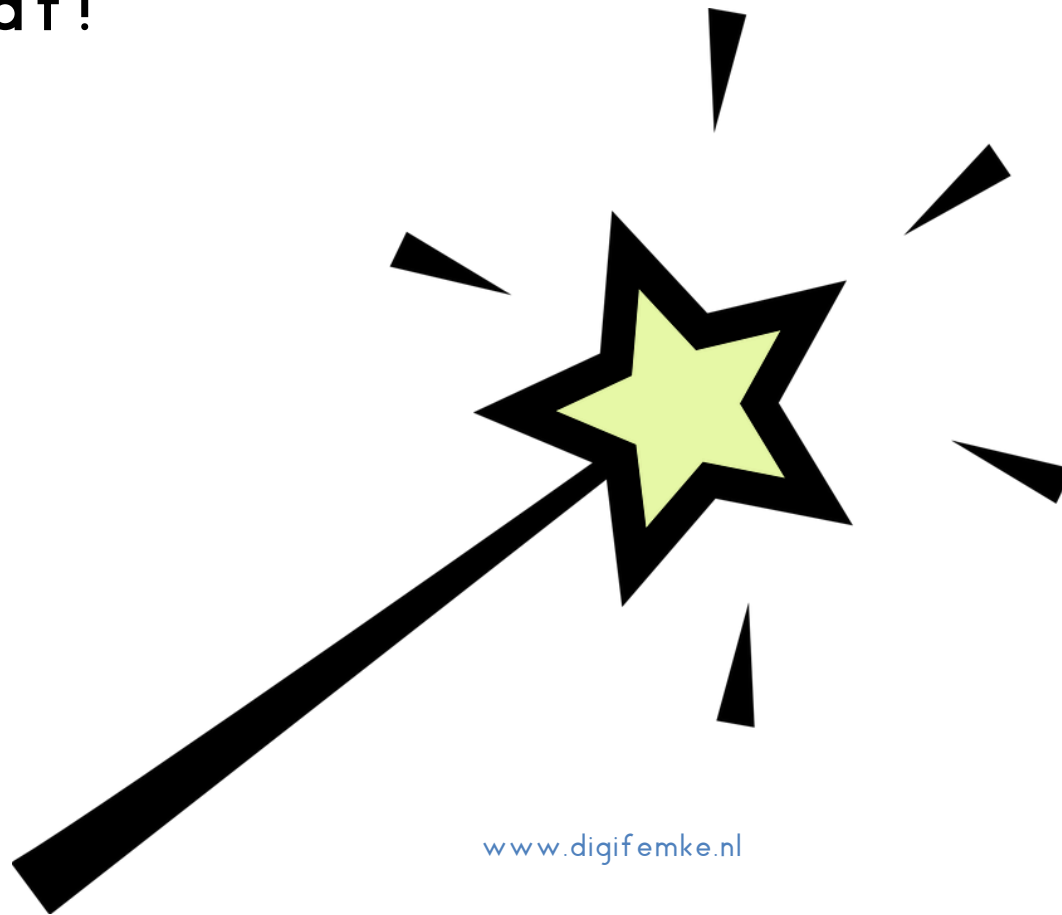


## Verdwijnsommen

Trek ik twee dezelfde getallen van elkaar af, dan laat ik ze verdwijnen met mijn toverstaf!

$$2 - 2 = 0$$

$$3 - 3 = 0$$



## Bijna-verdwijnsommen

Wegtoveren zal niet gaan, want er blijft er eentje staan.

$$8 - 7 = 1$$

